

Aurus 42FA64 OLED twin

Notwendige Werkzeuge:

Necessary tools:

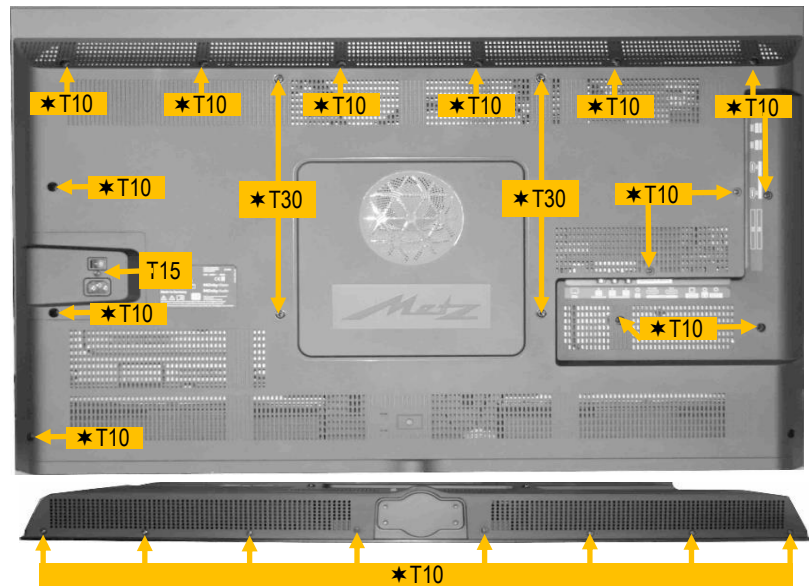
Torx T10, Torx T15
Torx T20, Torx T30
Sechskantnuss SW6,
Hexagon nut 6mm
Innensechskantnuß 3mm
Hexagon socket nut 3mm

1 Demontage der Rückwand

Schrauben mit einem Schraubendreher
Torx T10, T15, T30 entfernen.

1 Disassembly the rear panel

Remove screws with a screw driver
Torx T10, T15, T30,
Sechskantnuss SW6
Hexagon nut 6mm.



2 Demontage der Leiterplatten

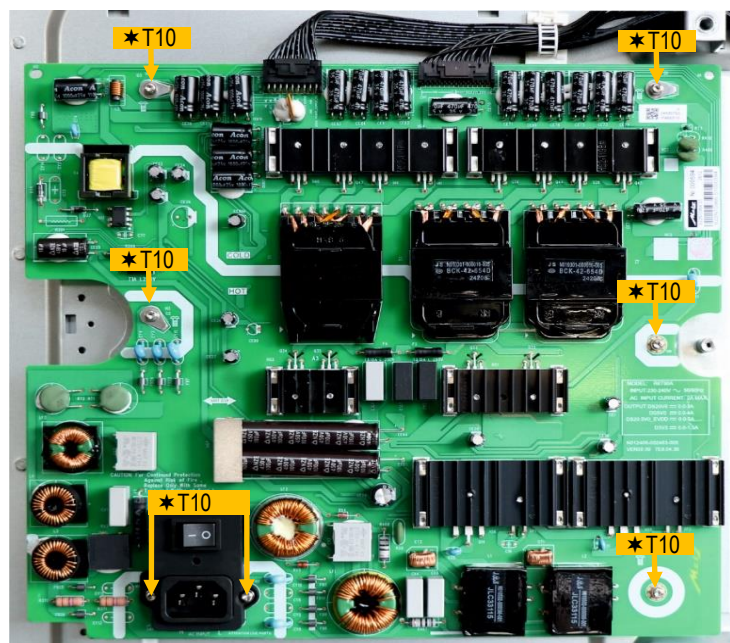
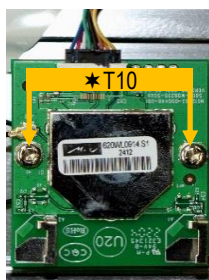
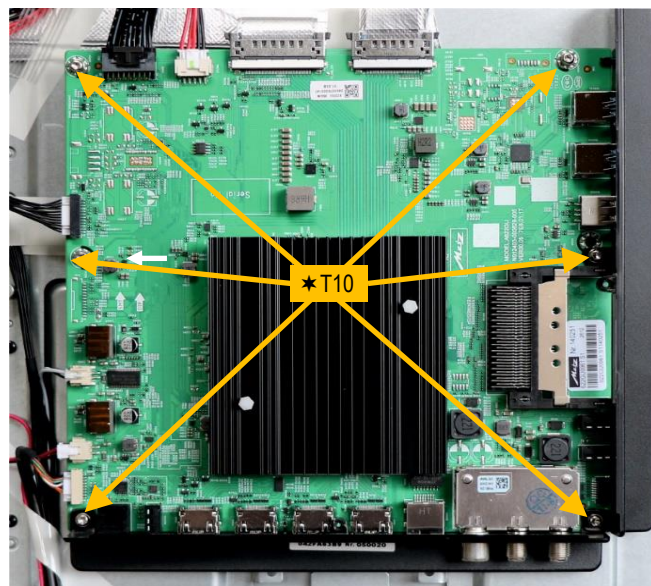


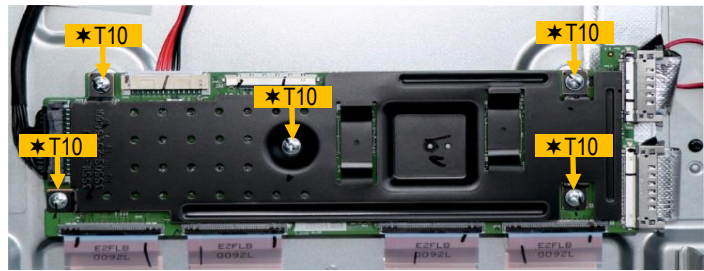
**Elkos können Restladung
enthalten.**
**Elkos may contain residual
charges.**

Schrauben mit einem Schraubendreher
Torx T10 entfernen.

2 Disassembly of the printed circuit boards

Remove screws with a screw driver
Torx T10.





3 Demontage der Fußhalteplatte

Schrauben mit einem Schraubendreher Torx T10 entfernen.

3 Disassembly the foot support plate

Remove screws with a screw driver Torx T10.

