



Alegra 43TY87 UHD twin R

Notwendige Werkzeuge:

Necessary tools:

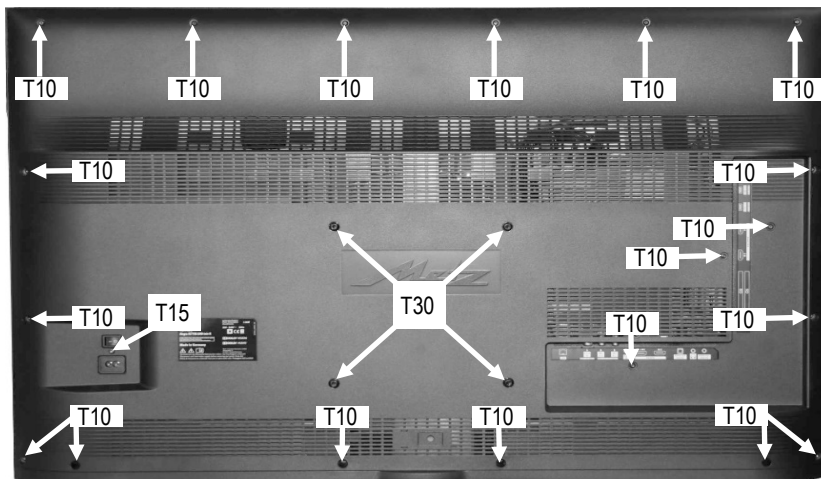
- Torx T10
- Torx T15
- Torx T20
- Torx T30

1 Demontage der Rückwand

Schrauben mit einem Schraubendreher
Torx T10, T15, T30 entfernen.

1 Disassembly the rear panel

Remove screws with a screw driver
Torx T10, T15, T30.



2 Demontage der Leiterplatten



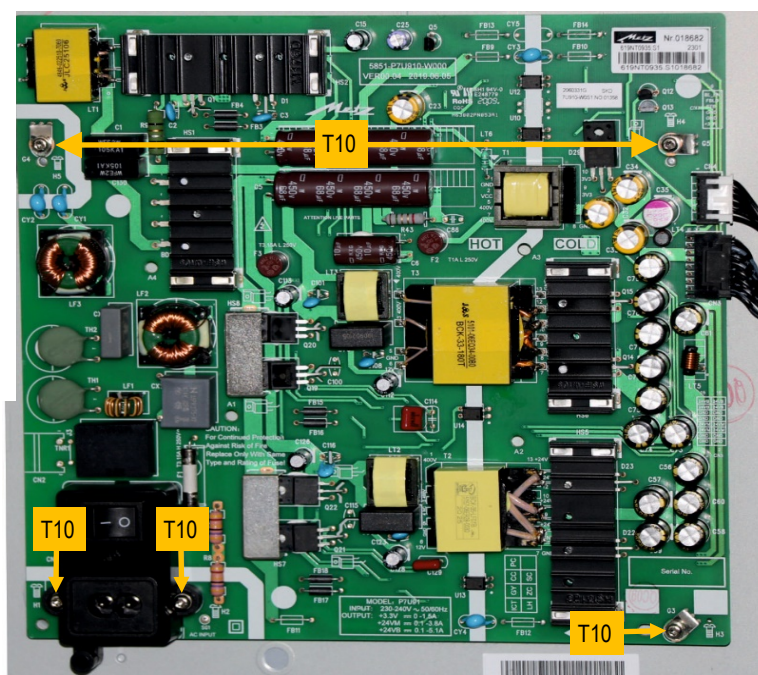
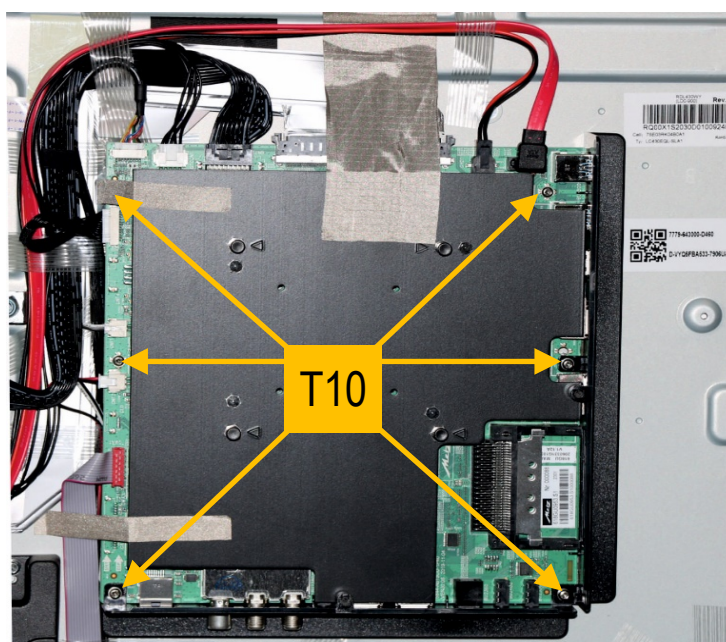
**Elkos können Restladung
enthalten.**

**Elkos may contain residual
charges.**

Schrauben mit einem Schraubendreher
Torx T10 entfernen.

2 Disassembly of the printed circuit boards

Remove screws with a screw driver
Torx T10.

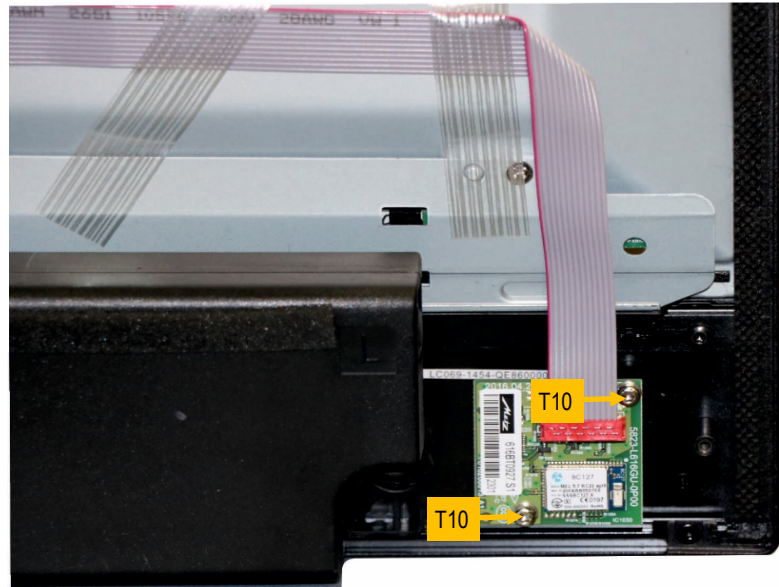


2 Demontage der Leiterplatten

Schrauben mit einem Schraubendreher Torx T10 entfernen.

2 Disassembly of the printed circuit boards

Remove screws with a screw driver Torx T10.



3 Demontage der Festplatte und Fußhalteplatte

Schrauben mit einem Schraubendreher Torx T10, T20 entfernen.

3 Disassembly the hard disk and foot support plate

Remove screws with a screw driver Torx T10, T20.

