

## Lunis 48TY92 OLED twin R

### Notwendige Werkzeuge:

#### Necessary tools:

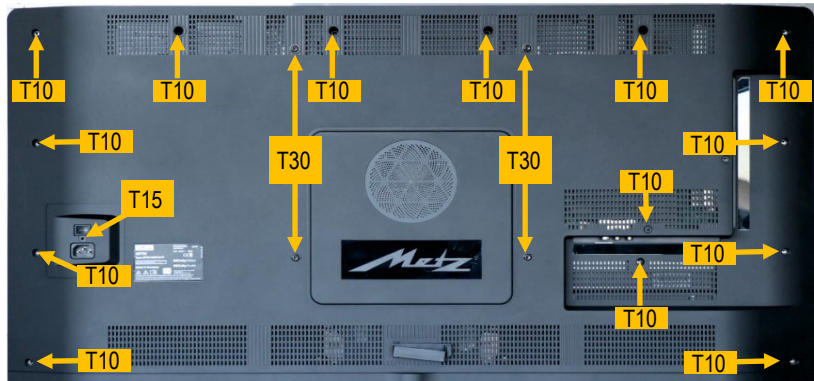
Torx T10  
Torx T15  
Torx T20  
Torx T30  
Sechskantnuss SW6,  
Hexagon nut 6mm

### 1 Demontage der Rückwand

Schrauben mit einem Schraubendreher  
Torx T10, T15, T30 entfernen.

### 1 Disassembly the rear panel

Remove screws with a screw driver  
Torx T10, T15, T30,  
Sechskantnuss SW6  
Hexagon nut 6mm.



### 2 Demontage der Leiterplatten

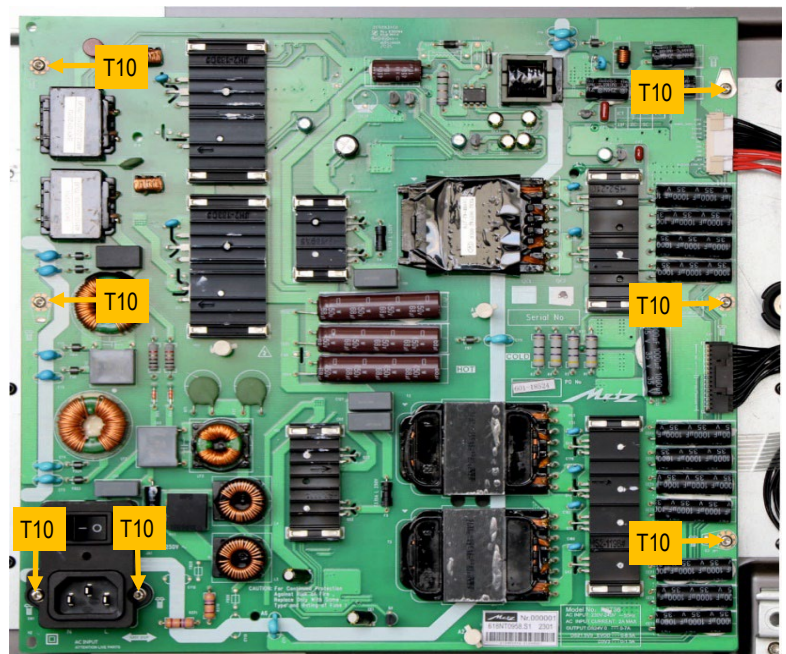
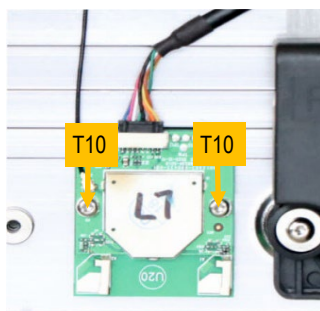
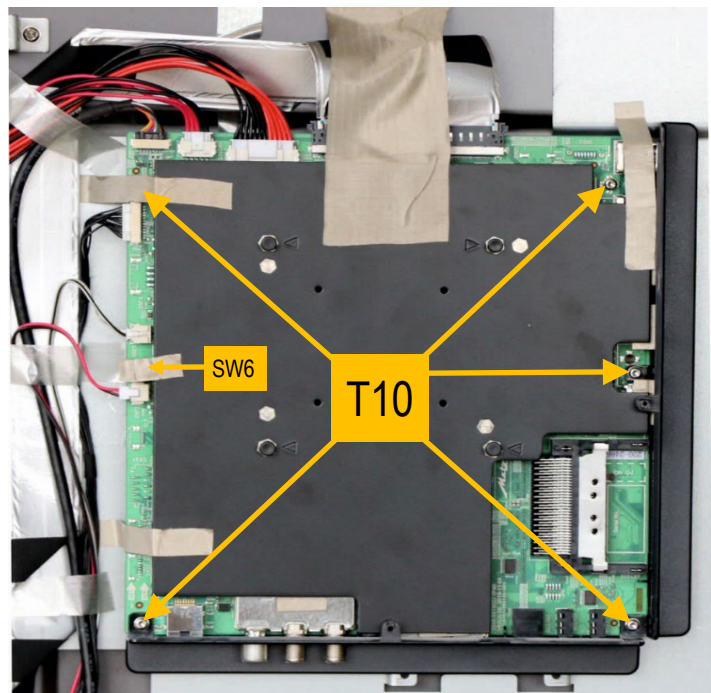


**Elkos können Restladung  
enthalten.**  
**Elkos may contain residual  
charges.**

Schrauben mit einem Schraubendreher  
Torx T10 entfernen.

### 2 Disassembly of the printed circuit boards

Remove screws with a screw driver  
Torx T10.

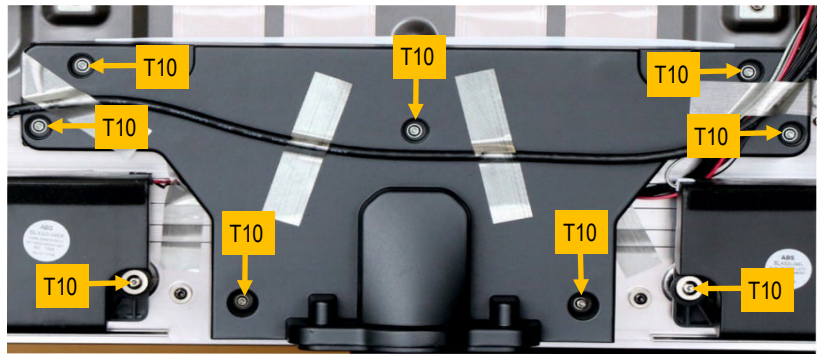


### 3 Demontage der Fußhalteplatte

Schrauben mit einem Schraubendreher Torx T10 entfernen.

### 3 Disassembly the foot support plate

Remove screws with a screw driver Torx T10.



### 4 Demontage der Festplatte

Schrauben mit einem Schraubendreher Torx T10 entfernen.

### 4 Disassembly the hard disk

Remove screws with a screw driver Torx T10.

