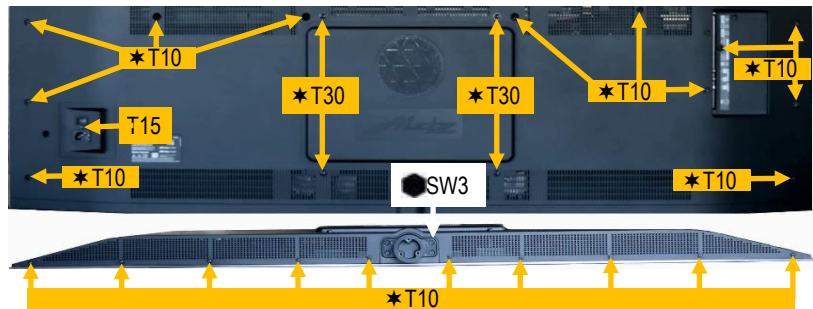


Aurus 55FA64 OLED twin

Notwendige Werkzeuge:

Necessary tools:

Torx T10, Torx T15, Torx T30
Innensechskantnut 3mm
Hexagon socket nut 3mm

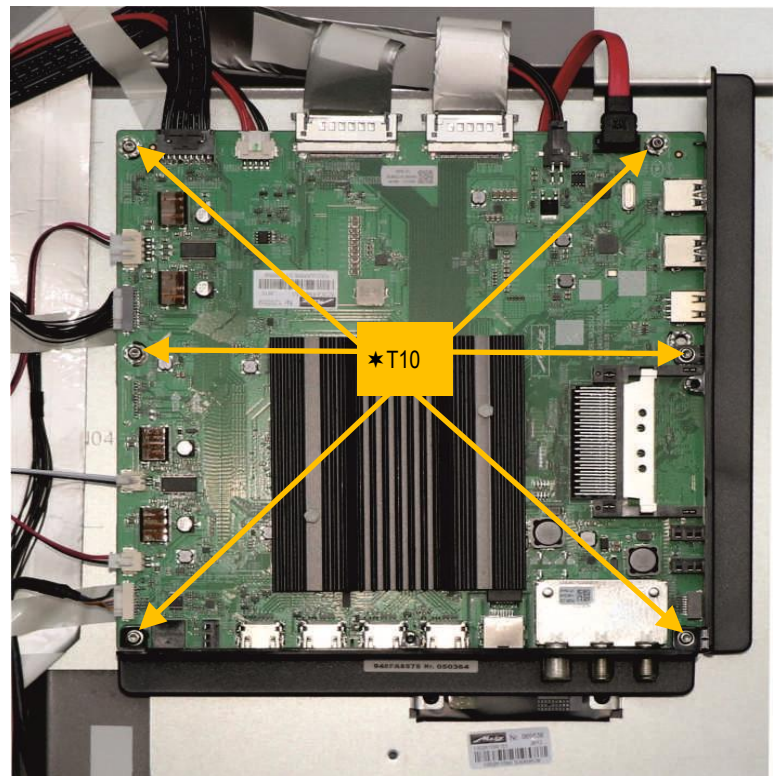


1 Demontage der Rückwand

Schrauben mit einem Schraubendreher
Torx T10, T15, T30 entfernen.

1 Disassembly the rear panel

Remove screws with a screw driver
Torx T10, T15, T30,



2 Demontage der Leiterplatten

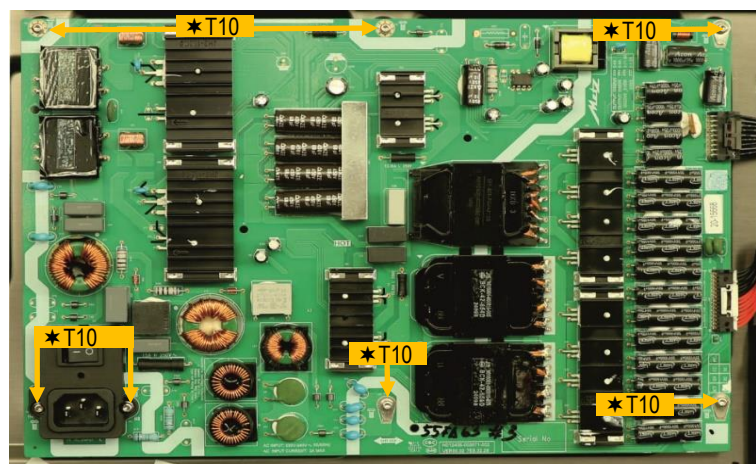


**Elkos können Restladung
enthalten.
Elkos may contain residual
charges.**

Schrauben mit einem Schraubendreher
Torx T10 entfernen.

2 Disassembly of the printed circuit boards

Remove screws with a screw driver
Torx T10.



3 Demontage der Fußhalteplatte

Schrauben mit einem Schraubendreher Torx T10 entfernen.

3 Disassembly the foot support plate

Remove screws with a screw driver Torx T10.

